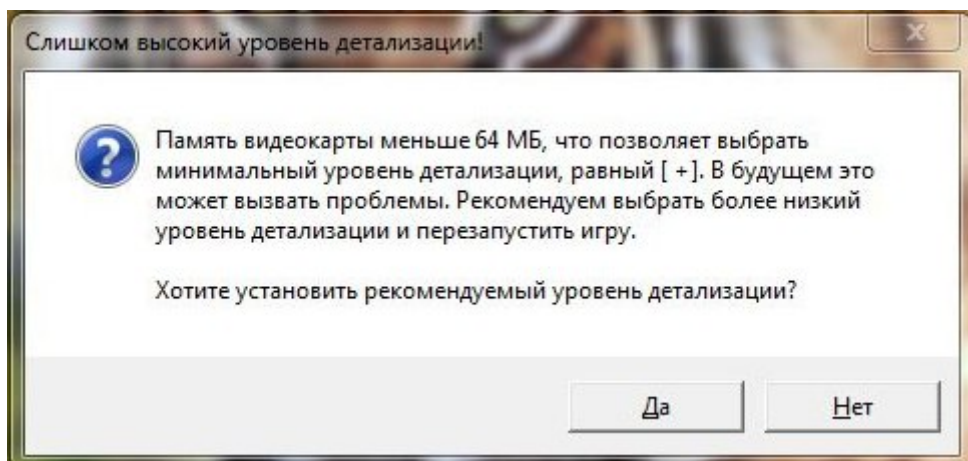


Ошибки с игровым клиентом

- Ошибка "Слишком высокий уровень детализации!"
- Ошибка "Не удалось войти в игру"
- При запуске появляется чёрный экран и игра сразу вылетает
- Не удается создать папку cache. Не удастся запустить игру!
- Игра вылетает при запуске Mumble
- Пакет повреждён. Обновление прервано
- Ошибка "Старая версия клиента. Выйди и обнови ее"

Ошибка "Слишком высокий уровень детализации!"



Как решить?

1. Зайдите в папку с игрой -> папка *rolesettings* -> заменить *systemsettings.ini* ([скачать файл](#))

Если у Вас нет этого файла в папке *rolesettings*, то тогда просто скачайте его и извлеките в папку.




2. Измените настройки графики в патчере (Patcher.exe), установив самые минимальные.

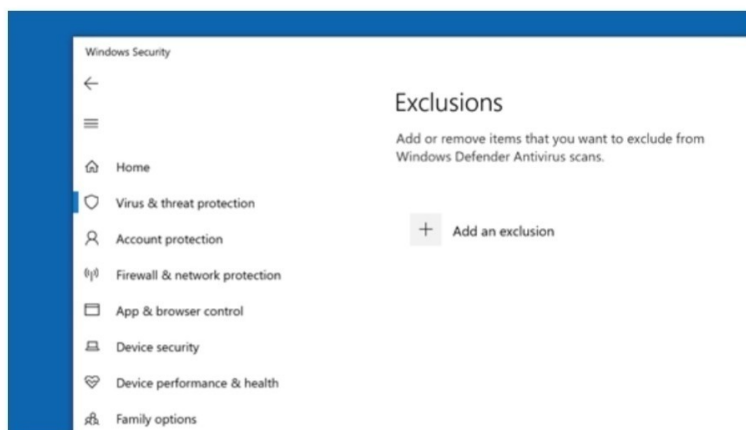
[На сайт игры](#)

Ошибка "Не удалось войти в игру"

Как решить?

Способ. Добавьте папку с игрой в исключение антивируса и/или защитника Windows, и проведите проверку клиента через *patcher.exe*.

1. Перейдите в раздел Пуск  > Параметры  > Обновление и безопасность  > Безопасность Windows > Защита от вирусов и угроз.
2. В разделе Параметры защиты от вирусов и угроз выберите Управление параметрами, а затем в разделе Исключения выберите Добавление или удаление исключений.



3. Выберите **Добавить исключение**, а затем выберите файлы, папки, типы файлов или процесс. Исключение будет также применяться к вложенным папкам в папке.

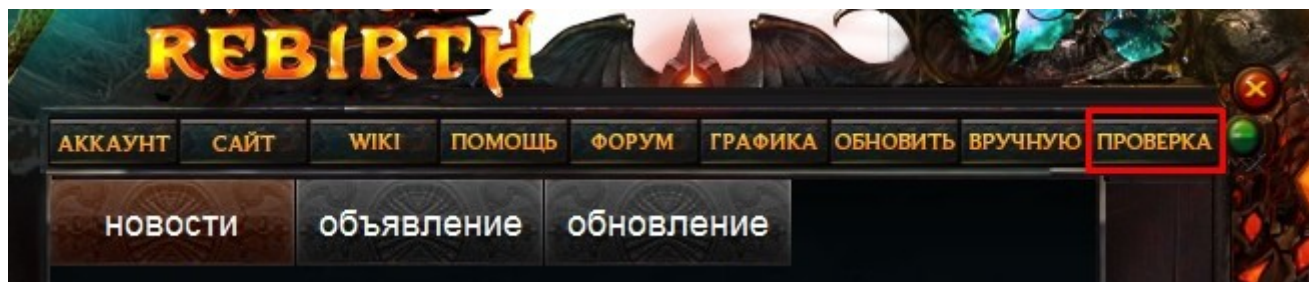
Добавление исключения

Дата последнего обновления: 19 окт. 2018 г.

При запуске появляется чёрный экран и игра сразу вылетает

Как решить?

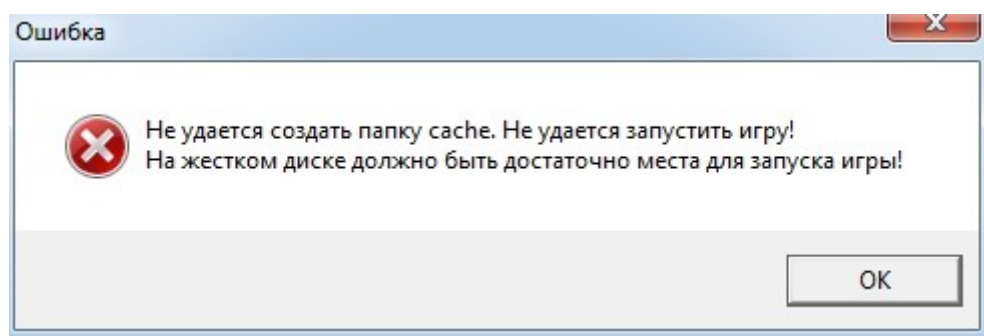
1. Произведите, пожалуйста, проверку клиента через *patcher.exe*. Наиболее вероятная причина, это повреждение игровых файлов. Это займёт 5-10 минут. Если будет идти дольше, отключите на время проверки защитник Windows, он проверяет каждый файл, а их там сотни тысяч. Проверка с ним затянется на часы.



[На сайте игры](#)

Image not found, type unknown

Не удастся создать папку cache. Не удастся запустить игру!



Как решить?

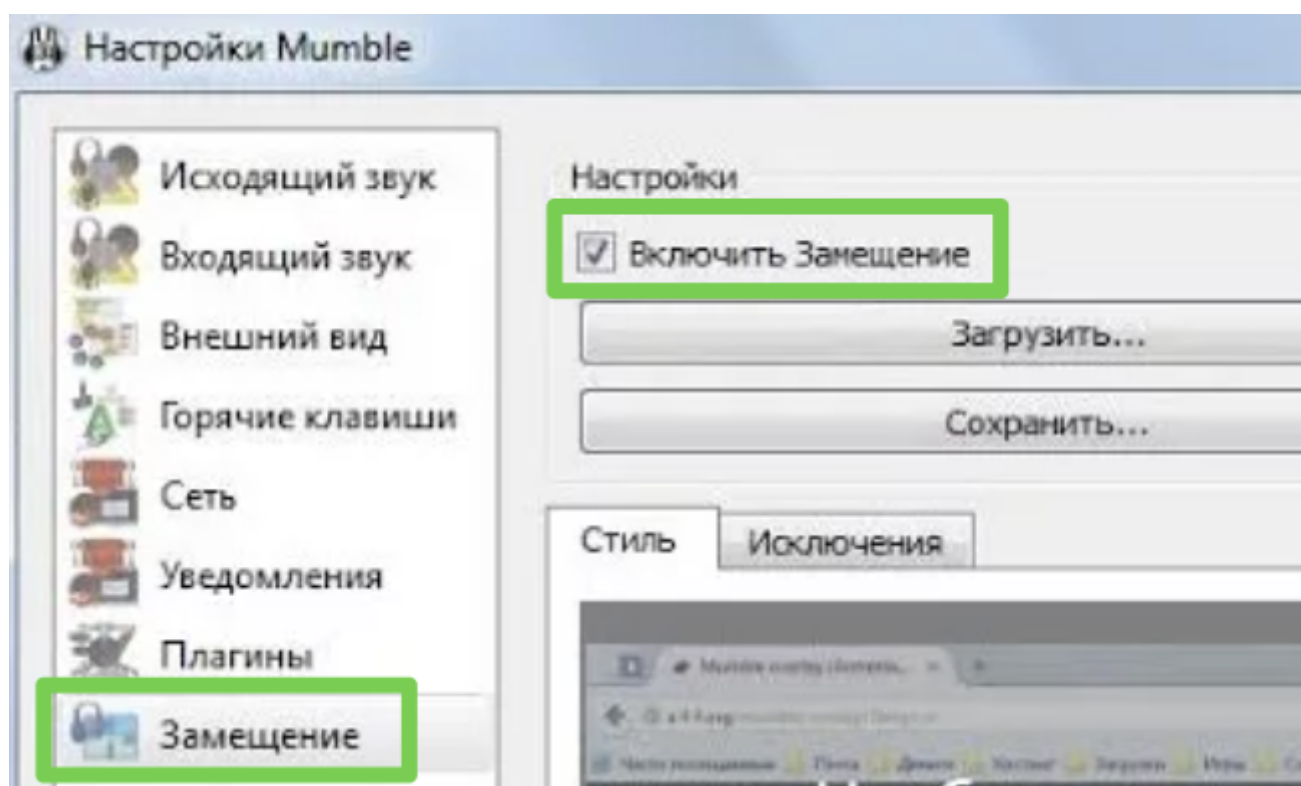
Ваш Windows не разрешает запись в папку с игрой. Запустите, пожалуйста, файл *ret.exe* в папке *update* от имени администратора. После этого проблем со входом не должно возникнуть.

[На сайт игры](#)

Игра вылетает при запуске Mumble

Как решить?

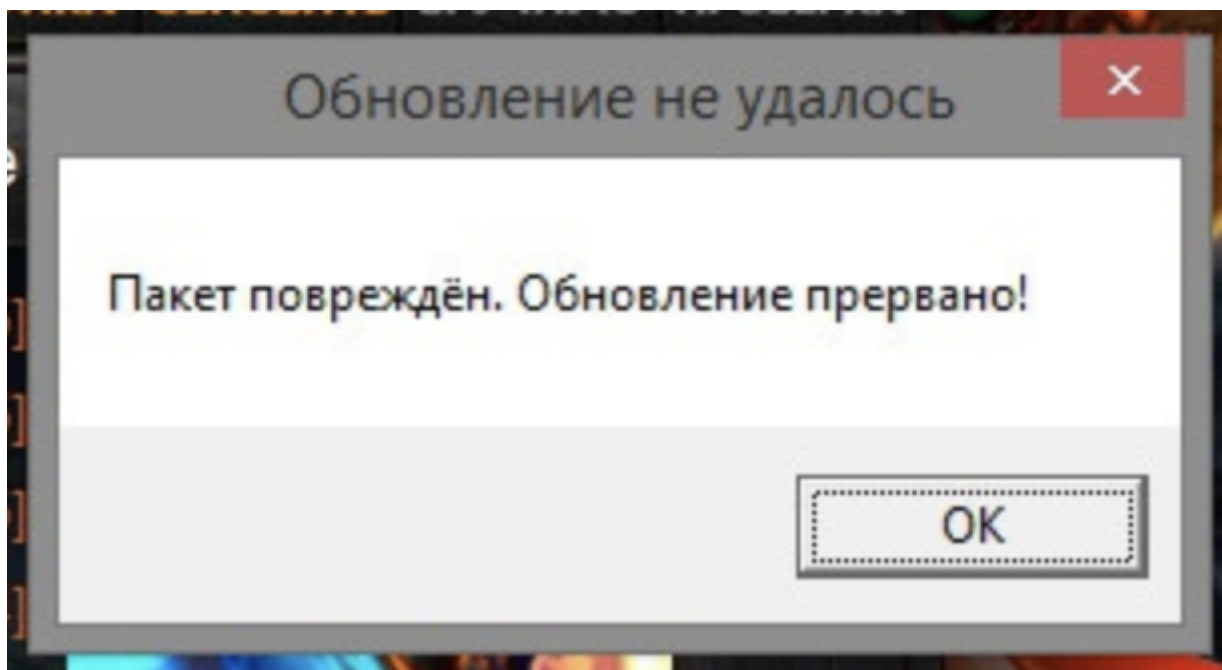
- Зайдите, пожалуйста, в настройки Mumble -> Замещение -> необходимо убрать галочку напротив «включить Замещение». Более трудности с запуском не возникнут.



На сайт игры

Image not found or type unknown

Пакет повреждён. Обновление прервано



Как решить?

1 способ. Добавьте, пожалуйста, папку с клиентом в исключение Вашего антивируса и повторно выполните обновление.

2 способ. Перезагрузите, пожалуйста, ПК и повторно выполните обновление.

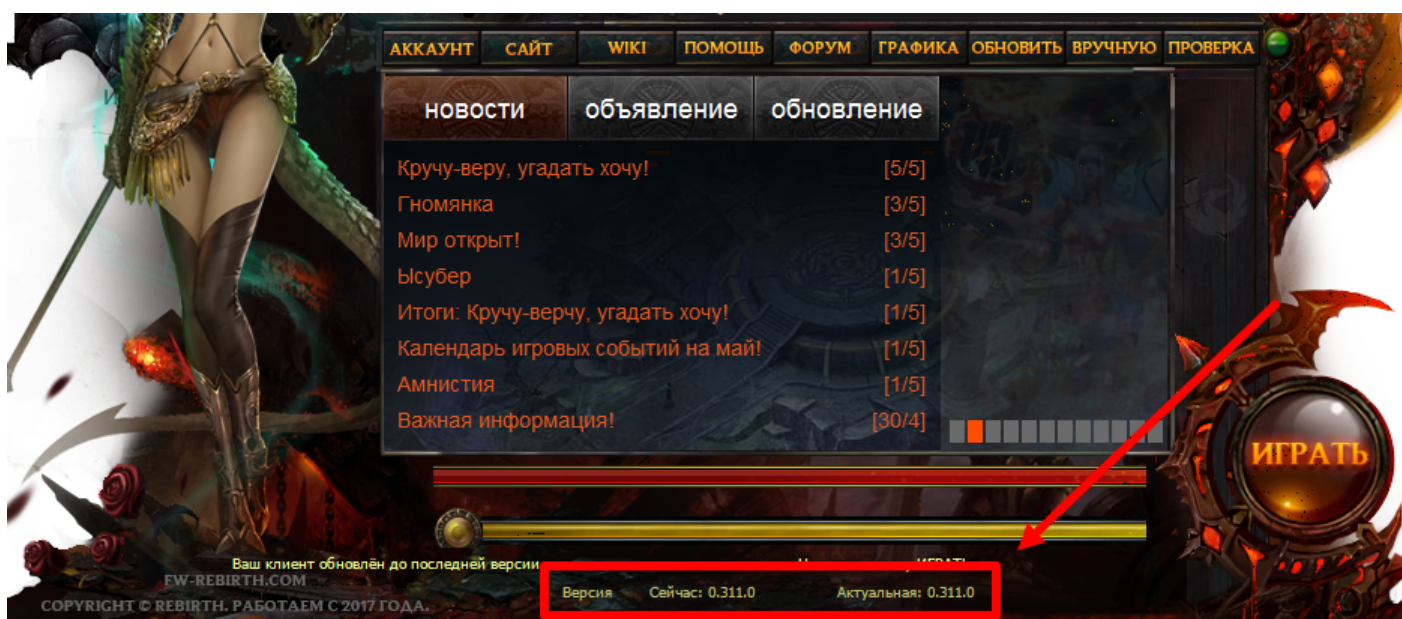
[На сайт игры](#)

Ошибка "Старая версия клиента. Выйди и обнови ее"

29.03.2023 было установлено глобальное обновление информацию о котором можно получить по адресу https://vk.com/wall-139358441_937729 и <https://vk.com/@fwrebirth-rozhdenie-haosa>

Если при запуске игры появляется надпись "Старая версия клиента. Выйди и обнови ее" или игровой клиент ниже 306, то игру следует [скачать заново](#).

Версию клиента игры можно посмотреть в патчере



Патчер

[На сайт игры](#)